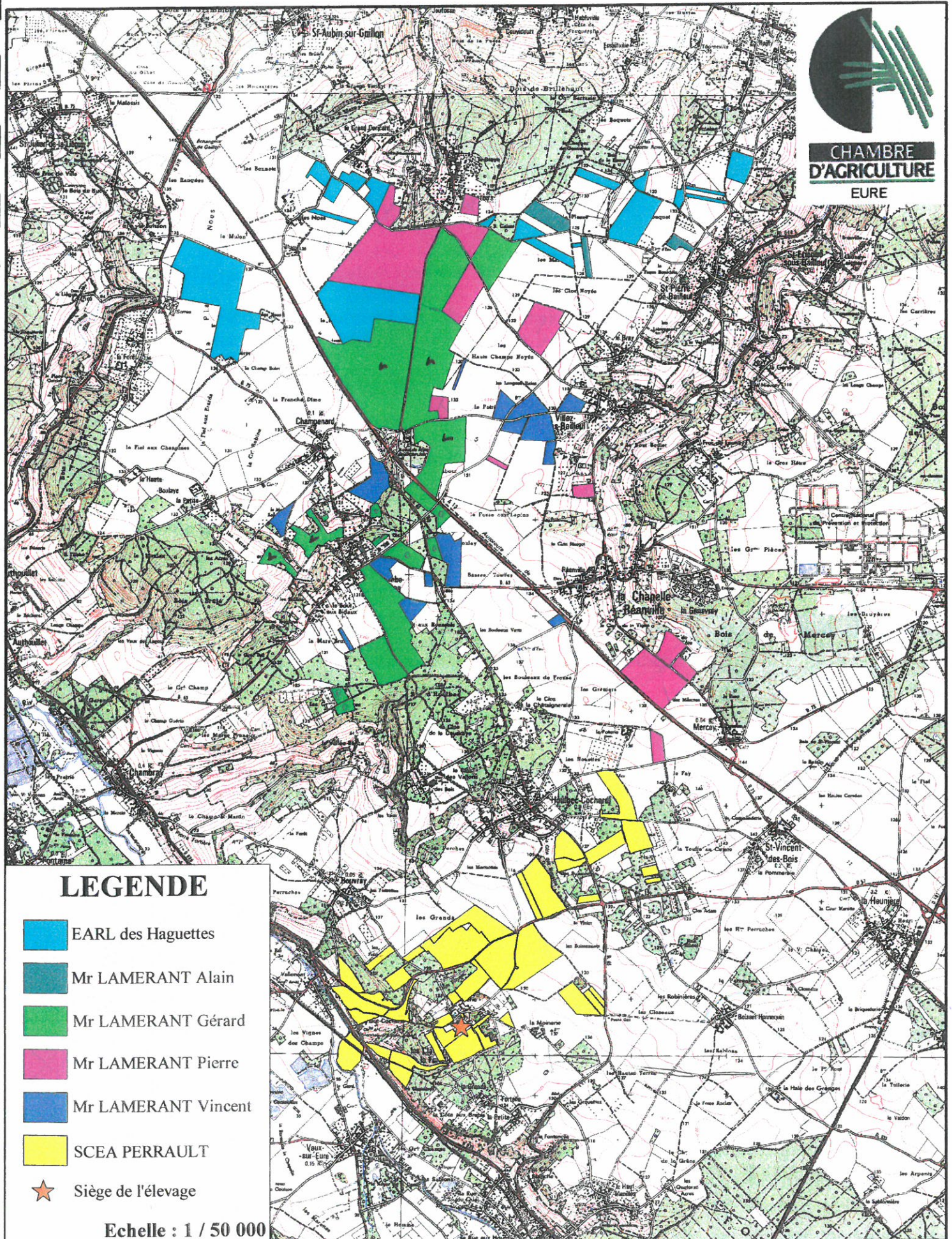


SCEA PERRAULT- Plan d'épandage

Plan de situation générale



Ancien parcellaire repis

Rég. cultures SCEA PERRAULT - Mrs VAN RANST

N° lots	Commune	Lieu dit	Section	n° parc.	Surface (ha)	Occupation du sol Labour	Prairie	Aptitude à l'épandage	Superficie exclue Labour	Prairie	Raison de l'exclusion Chat. Eau / Tiers	Superficie retenue Labour	Prairie
1	Houlbec-Cocherel	La Poterie	ZA	42	10,71	10,71		Moyen	0,69		Chat. Eau / Tiers	10,02	
					10,71	10,71			0,69			10,02	
2	Houlbec-Cocherel	Les Floquets	ZC	61	7,77	7,77		Moyen				7,77	
					7,77	7,77						7,77	
3	Houlbec-Cocherel	Les Floquets	ZC	5	6,43	6,43		Moyen				6,43	
					6,43	6,43						6,43	
4	Houlbec-Cocherel	Les Bruyères	ZC	58	3,03	3,03		Moyen				3,03	
		La Cote des Buis	ZC	269	6,42	6,42		Moyen	1,04		Tiers	5,38	
					9,46	9,46			1,04			8,41	
5	Houlbec-Cocherel	Les Bruyères	ZC	50	1,75	1,75		Moyen				1,75	
					1,75	1,75						1,75	
6	Houlbec-Cocherel	Les Forrières	ZC	59	13,83	13,83		Moyen				13,83	
		La Coudre	ZC	267	3,45	3,45		Moyen				3,45	
					17,28	17,28						17,28	
7	Houlbec-Cocherel	Le Chemin de Pac.	AE	155	2,69	2,69		Moyen				2,69	
					2,69	2,69						2,69	
8	Houlbec-Cocherel	Les Charmilles	AE	28	4,01	4,01		Moyen				4,01	
					4,01	4,01						4,01	
9	Houlbec-Cocherel	Les Seize Acres	AE	6	4,69	4,69		Moyen	0,83		Tiers	3,86	
					4,69	4,69			0,83			3,86	
10	Houlbec-Cocherel	Le Mont Cassel	AE	120	3,15	3,15		Moyen				3,15	
		Le Mont Cassel	AE	121	0,05	0,05		Moyen				0,05	
					3,20	3,2						3,2	
11	Houlbec-Cocherel	Le Mont Cassel	AE	54	7,61	7,61		Moyen	0,78		Tiers	6,83	
		Le Mont Cassel	AE	55	2,83	2,83		Moyen	1,45		Tiers	1,38	
					10,44	10,44			2,23			8,21	
12	Houlbec-Cocherel	Les Volissants	AE	39	3,93		3,93	Moyen					3,93
					3,93		3,93						3,93
13	Rouvray	Les Grands Champ	ZE	75	1,67	1,67		Moyen				1,67	
		Les Grands Champ	ZE	76	19,03	19,03		Moyen	1,6		Tiers	17,43	
		Les Grands Champ	ZC	19	12,55	12,55		Moyen				12,55	
					33,25	33,25			1,6			31,65	
14	Houlbec-Cocherel	Le Trou Potier	ZE	36	19,11	19,11		Moyen				19,11	
					19,11	19,11						19,11	
15	Houlbec-Cocherel	La Cailletterie N	ZE	30	1,18		1,18	Moyen		1,05	Tiers		0,13
		Les Longues Raie	ZE	68	14,64	14,64		Moyen	0,14		Tiers	14,5	
		Les Longues Raie	ZE	69	6,79		6,79	Moyen		2,7	Tiers		4,09
					22,61	14,64	7,97		0,14	3,76		14,5	4,22
16	Houlbec-Cocherel	La Monnerie	ZH	8	5,08	5,08		Moyen				5,08	
		La Monnerie	ZH	9	2,19	2,19		Moyen				2,19	
		La Monnerie	ZH	10	1,21	1,21		Moyen				1,21	
					8,48	8,48						8,48	
17	Houlbec-Cocherel	La Fosse Foucher	ZH	129	1,33		1,33	Moyen		0,88	Tiers		0,45
					1,33		1,33			0,88			0,45
18	Ménilles	Cocherel	ZH	45	5,64		5,64	Nulle		5,64	Sols		0
					5,64		5,64			5,64			0
19	Ménilles	Le Guillemain	ZH	46	1,65		1,65	Nulle		1,65	Sols		0
					1,65		1,65			1,65			0
20	Houlbec-Cocherel	Les Bruyères	ZC	18	1,75	1,75		Moyen				1,75	
					1,75	1,75						1,75	
21	Houlbec-Cocherel	Les Bruyères	ZC	20	0,82	0,82		Moyen				0,82	
					0,82	0,82						0,82	
22	Houlbec-Cocherel	La Cailletterie S.	ZB	196	0,81		0,81	Moyen		0,59	Tiers		0,22
		La Mare Sausseus	ZB	292	0,09	0,09		Moyen				0,09	
		La Mare Sausseus	ZB	295	2,31	2,31		Moyen				2,31	
					3,21	2,4	0,81			0,59		2,4	0,22
23	Houlbec-Cocherel	Les Fourmeaux	AE	34	0,11		0,11	Moyen					0,11
		Les Fourmeaux	AE	158	1,89		1,89	Moyen		0,91	Tiers		0,98
					2,00		2			0,91			1,09
24	Houlbec-Cocherel	La Cailletterie S.	ZB	36	0,18	0,18		Moyen	0,18		Tiers	0	
					0,18	0,18			0,18			0	
25	Houlbec-Cocherel	Le Clos Bourgogn.	ZB	299	8,41	8,41		Moyen				8,41	
		Le Clos Bourgogn.	ZB	418	3,08		3,08	Moyen					3,08
					11,49	8,41	3,08					8,41	3,08
26	Houlbec-Cocherel	La Cote des Haut	ZB	157	3,58	3,58		Moyen				3,58	
					3,58	3,58						3,58	
27	Houlbec-Cocherel	La Cote des Sabl.	ZB	175	2,50		2,5	Moyen					2,5
					2,50		2,5						2,5
28	Houlbec-Cocherel	Les Marnières	ZB	405	2,38		2,38	Moyen		0,14	Tiers		2,24
		Les Marnières	ZB	406	4,84		4,84	Moyen					4,84
					7,22		7,22			0,14			7,08
Total					207,17	171,84	36,13		6,71	13,66		164,33	22,87

Ancien parcelaire - Repns de PE SGEA PERAULT
parcelaire non repns

LAMERANT Gérard

N° lots	Commune	Section	n° pare.	Surface (ha)	Occupation du sol		Aptitude à répandage	Superficie exclue		Raison de l'exclusion	Superficie retenue	
					Labour	Prairie		Labour	Prairie		Labour	Prairie
1	Saint Aubin sur Gaillon	ZA	11	13,27	13,27		Moyen					
		ZA	50	4,52	4,52		Moyen					
		ZA	51	8,77	8,77		Moyen					
				26,56	26,56			0,68		Mare / Tiers	26,88	
2	Saint Aubin sur Gaillon	ZA	10	1,8	1,8		Moyen					
		ZA	9	23,43	23,43		Moyen					
		ZO	18	14,71	14,71		Moyen					
		ZO	47	27,37	27,37		Moyen					
	Saint Pierre sous Bailleul	ZD	40	3,96	3,96		Moyen					
		ZD	41	0,99	0,99		Moyen					
	Villez sous Bailleul	ZA	31	0,01	0,01		Moyen					
				72,27	72,27			0,13		Mare	72,14	
3	Saint Aubin sur Gaillon	ZA	48	20,93	20,93		Moyen					
		ZA	49	1,6	1,6		Moyen					
		ZN	34	9,24	9,24		Moyen					
				31,77	31,77			1,24		Mare / Tiers	30,53	
4	Saint Aubin sur Gaillon	ZA	48	1,62	1,62		Moyen					
		ZB	41	31,61	31,61		Moyen					33,23
				33,23	33,23							
5	Saint Aubin sur Gaillon	ZO	24	10,86	10,86		Moyen					
		ZD	44	5,33	5,33		Moyen					16,19
				16,19	16,19							
6	Saint Aubin sur Gaillon	ZA	47	3,81	3,81		Moyen					3,81
				3,81	3,81							
7	Saint Aubin sur Gaillon	ZA	43	0,15	0,15		Moyen					
		ZA	44	0,36	0,36		Moyen					
	Sainte Colombe près Vernon	ZB	74	0,96	0,96		Moyen					
		ZD	13	0,02	0,02		Moyen					
	Villez sous Bailleul	ZD	14	0,45	0,45		Moyen					1,94
				1,94	1,94							
8	Sainte Colombe près Vernon	ZB	69	2,42	2,42		Moyen					2,42
				2,42	2,42							
9	Sainte Colombe près Vernon	B	69	0,08	0,08		Moyen					
		ZB	27	6,67	6,67		Moyen					
				6,76	6,76			0,32		Tiers	6,43	
10	Sainte Colombe près Vernon	ZB	13	0,9	0,9		Moyen					
				0,9	0,9			0,52		Tiers	0,38	
11	Sainte Colombe près Vernon	ZB	18	1,21	1,21		Moyen					
				1,21	1,21			0,92		Tiers	0,29	
12	Sainte Colombe près Vernon	B	170	0,34	0,34		Moyen					
		B	173	0,13	0,13		Moyen					
		B	174	0,11	0,11		Moyen					
		ZB	10	0,77	0,77		Moyen					
		ZB	52	17,06	17,06		Moyen					
		ZB	53	3,01	3,01		Moyen					
		ZB	54	2,66	2,66		Moyen					
		ZB	55	2,18	2,18		Moyen					
		ZB	9	3,44	3,44		Moyen					
				29,7	29,7			1,91		Tiers	27,79	
13	Sainte Colombe près Vernon	ZB	62	2,54	2,54		Moyen					
		ZB	60	1,24	1,24		Moyen					
		ZB	61	1,39	1,39		Moyen					
		ZB	62	3,81	3,81		Moyen					
		ZB	63	0,56	0,56		Moyen					
		ZB	64	3,88	3,88		Moyen					
		ZB	65	0,68	0,68		Moyen					
				14,1	14,1			0,04		Mare	14,06	
14	Chambray	ZB	47	0,24	0,24		Moyen					
		ZB	48	2,04	2,04		Moyen					
		ZB	49	0,14	0,14		Moyen					2,42
				2,42	2,42							
15	Chambray	ZB	66	2,15	2,15		Moyen					2,15
				2,15	2,15							
16	Sainte Colombe près Vernon	A	373	0,18	0,18		Moyen					
		A	374	0,55	0,55		Moyen					
		A	491	1,09	1,09		Moyen					
		A	492	0,63	0,63		Moyen					
				2,45	2,45			2,45		Pente	0	
17	Sainte Colombe près Vernon	A	111	0,47	0,47		Moyen					
		A	116	0,15	0,15		Moyen					
		A	117	0,14	0,14		Moyen					
		A	137	0,85	0,85		Moyen					
		ZA	14	3,3	3,3		Moyen					
		ZA	15	0,25	0,25		Moyen					
				5,16	5,16			5,16		Pente	0	
18	Sainte Colombe près Vernon	A	191	0,19	0,19		Moyen					
		A	218	1,83	1,83		Moyen					
				2,02	2,02			1,6		Tiers	0,42	
19	Sainte Colombe près Vernon	ZA	4	0,7	0,7		Moyen					
		ZA	5	0,27	0,27		Moyen					

Ancien parcelaire repris

parcelles non reprises

		ZA	6	1,43	1,43	Moyen	2,4	Pente	0	
				2,4	2,4					
20	Sainte Colombe près Vernon	A	145	0,71	0,71	Moyen	0,71	Pente	0	
				0,71	0,71					
21	Saint Aubin sur Gaillon	ZA	15	0,25	0,25	Moyen				
	Sainte Colombe près Vernon	ZA	14	0,16	0,16	Moyen				
				0,41	0,41		0,41		0	
22	Saint Aubin sur Gaillon	ZA	41	0,34	0,34	Moyen	0,34		0	
				0,34	0,34					
24	Sainte Colombe près Vernon	A	281	0,93	0,93	Moyen	0,93		0	
				0,93	0,93					
				269,84	267,46	2,39	17,37	2,39	240,08	0

LAMERANT Vincent

N° lots	Commune	Section	n° parc.	Surface (ha)	Occupation du sol		Aptitude à l'épandage	Superficie exclue		Raison de l'exclusion	Superficie retenue	
					Labour	Prairie		Labour	Prairie		Labour	Prairie
1	Saint Pierre sous Bailleul	ZD	31	0,22	0,22		Moyen					
	Villez sous Bailleul	ZA	20	1,58	1,58		Moyen				1,8	
				1,8	1,8							
2	Villez sous Bailleul	ZA	10	4,21	4,21		Moyen				4,21	
				4,21	4,21							
3	Villez sous Bailleul	ZA	9	5,99	5,99		Moyen				6,99	
				6,99	6,99							
4	Villez sous Bailleul	ZB	22	1,94	1,94		Moyen					
		ZB	23	1,05	1,05		Moyen					
				2,99	2,99						2,99	
6	Villez sous Bailleul	ZB	24	0,19	0,19		Moyen					
		ZB	25	2,08	2,08		Moyen					
		ZB	26	5,3	5,3		Moyen					
		ZB	27	0,2	0,2		Moyen					
		ZI	69	1,33	1,33		Moyen					
				9,1	9,1						9,1	
6	Villez sous Bailleul	ZI	66	1,65	1,65		Moyen					
		ZI	67	1,07	1,07		Moyen					
		ZI	68	0,18	0,18		Moyen					
				2,9	2,9						2,9	
7	Villez sous Bailleul	AB	92	1,27	1,27		Moyen					
		AB	95	1,15	1,15		Moyen					
		AB	96	0,99	0,99		Moyen					
				3,41	3,41			0,46		Tiers	2,96	
8	La Chapelle Reanville	ZE	6	0,79	0,79		Moyen				0,79	
				0,79	0,79							
9	Sainte Colombe près Vernon	ZB	70	0,04	0,04		Moyen					
		ZB	71	4,18	4,18		Moyen					
		ZB	72	0,28	0,28		Moyen					
		ZB	73	0,23	0,23		Moyen					
	Villez sous Bailleul	ZD	2	5,52	5,52		Moyen					
				10,26	10,26						10,26	
10	Sainte Colombe près Vernon	ZB	33	0,49	0,49		Moyen					
		ZB	34	0,15	0,15		Moyen					
		ZB	35	0,17	0,17		Moyen					
				0,81	0,81						0,81	
11	Sainte Colombe près Vernon	ZB	41	0,51	0,51		Moyen					
		ZB	42	0,69	0,69		Moyen					
		ZB	43	0,22	0,22		Moyen					
		ZB	44	0,37	0,37		Moyen					
		ZB	45	1,46	1,46		Moyen					
				3,26	3,26						3,26	
12	Sainte Colombe près Vernon	ZB	18	0,19	0,19		Moyen					
		ZB	19	1,12	1,12		Moyen					
		ZB	20	0,37	0,37		Moyen					
		ZB	21	0,15	0,15		Moyen					
		ZB	23	0,25	0,25		Moyen					
		ZB	24	0,17	0,17		Moyen					
				2,26	2,26						2,26	
13	Chambray	ZA	17	0,47	0,47		Moyen					
		ZA	4	0,96	0,96		Moyen					
				1,43	1,43						1,43	
14	Champenard	ZB	28	3,66	3,66		Moyen					
	Sainte Colombe près Vernon	ZA	17	0,05	0,05		Moyen					
		ZA	18	0,05	0,05		Moyen					
				3,76	3,76			0,3		Tiers	3,46	
15	Champenard	ZB	56	3,32	3,32		Moyen					
	Sainte Colombe près Vernon	ZC	10	0,05	0,05		Moyen					
		ZC	11	1,98	1,98		Moyen					
		ZC	15	0,21	0,21		Moyen					
		ZC	16	0,83	0,83		Moyen					
		ZC	17	1,47	1,47		Moyen					
				7,86	7,86						7,86	
				60,8	60,8			0,76			60,06	

Ancien parcellaire repris

parcels non reprises

EARL des Haguettes

EARL des Haguettes

N° Bds	Commune	Lieu dit	Section	n° parc.	Surface (ha)	Occupation du sol		Aptitude à l'épandage	Superficie exclue		Rabais de l'exclusion	Superficie retenue	
						Labour	Prairie		Labour	Prairie		Labour	Prairie
1	Saint-Aubin-sur.	Le Bois des Nocs Couture du Haut	ZC	60 101 116	0,14 28,87 3,36 32,37							32,37	
2	Saint-Aubin-sur.	Le Clos de la Fu.	ZN	39 39	5,11 1,7 6,81		6,81					6,81	
3	Saint-Aubin-sur.	Le Clos de la Fu.	ZB	7 38	5,41 0,42 5,83		5,83					5,83	
4	Saint-Aubin-sur.	Le Buisson Birou La Touffe Piquet	ZB ZN	36 40 42 43 44	3,93 10,14 2,24 7,11 5,79 29,21		29,21					29,21	
5	St-Pierre-de.	Le Camp Fouquet	ZB	59 60 61 62	2,56 3,65 10,63 0,87 17,71		17,71					17,71	
6	St-Pierre-de. St-Pierre-L.	Le Bois de la Pl.	ZB	65 5	0,62 6,87 7,49		7,49					7,49	
8	St-Pierre-de.	La Brique Le Noyer Maillar	A A	903 904 905 910 911 912 913 914 915 916 917 918 919 920 921 922 923 924 971 14	0,79 0,47 1,07 0,11 0,11 0,29 0,19 0,2 0,1 0,56 0,2 0,07 0,24 0,59 0,09 0,1 0,24 0,23 0,2 1,88 7,73		7,73			1,25	Tiers	6,48	
9	St-Pierre-de.	Les Bruyères	ZB	10 11	2,01 0,3 2,31		2,31					2,31	
10	St-Pierre-de.	Les Marquets	ZB	16	2 2		2					2	
11	St-Pierre-de.	Chemin de Gaill.	D ZB	141 143 144 7 9	0,19 0,46 0,34 1,38 0,8 3,17		3,17					3,17	
12	St-Pierre-de.	Les Marquets	ZB	34	0,8 0,8		0,8					0,8	
13	St-Pierre-de. St-Pierre-L.	Chemin de Gaill. Les Quatorze Acr	ZB C ZB	1 2 260 261 262 9 10	0,28 1,59 0,14 0,14 0,1 0,11 0,71 3,07		3,07					3,07	
14	St-Pierre-de.	La Plesse	ZC	10	4,92 4,92		4,92					4,92	
15	St-Pierre-de.	La Plesse	ZC	7 8 57	2,88 0,8 0,19 3,87		3,87					3,87	
16	St-Pierre-de.	Chemin de la Pl.	ZC	17	1,48 1,48		1,48					1,48	
17	St-Pierre-de.	Les Marnières	B	533	1,36 1,36		1,36					1,36	
18	St-Pierre-de.	La Plesse Le Bois de la Pl	D ZC C ZB	7 8 1 182 183 2	0,36 0,06 0,57 0,43 0,3 0,19 1,91		1,91				1,91		
20	St-Aubin-su.	Les Epinières	ZC	102 103	9,96 7,46								

Ancien parcellaire repris parcelles non reprises

17,42	17,42	Moyenne	2,75	Tiers	14,67
-------	-------	---------	------	-------	-------

21	St-Aubin-su.	Le clos de fu.	ZN	26	4,22							4,22
					4,22	4,22		Moyenne				
22	St-Aubin-su.	Les Haguettes	ZK	609	1,29							
				610	2,68							
					3,97	3,97		Moyenne	0,83		Tiers	3,14
23	St-Aubin-su.	Les Haguettes	ZK	3	1,22							
		Le Château des R.	ZK	238	3,23							
					4,45	4,45		Moyenne	0,51		Tiers	3,94
					162,1	162,1		5,34			156,76	

Lamerant Alain

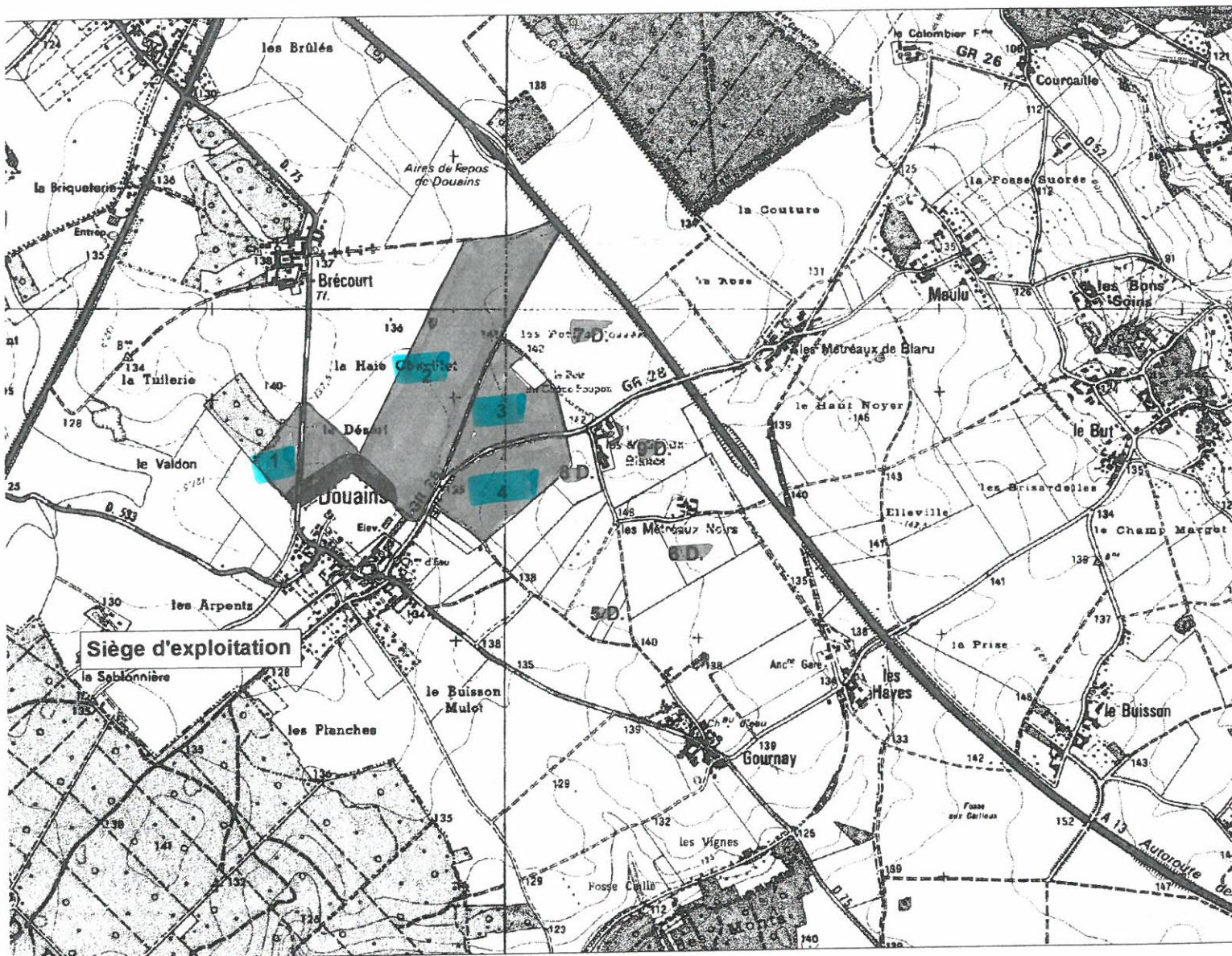
N° lots	Commune	Lieu dit	Section	n° par.	Surface (ha)	Occupation du sol Labour	Prairie	Aptitude à l'épandage	Superficie exclue Labour	Prairie	Raison de l'exclusion	Superficie retenue Labour	Prairie
2	Saint-Pierre-de-Bailleul	Les Acres	ZB	38 39	2,23 0,36	2,59	Moyenne					2,59	
3	Saint-Pierre-de-Bailleul	La Plesse	ZC	1 2 3 4 5	2,36 4,21 0,98 1,05 1,05	9,65	Moyenne					9,65	
5	Saint-Pierre-de-Bailleul	Chemin de la Plc.	ZC	19	2,92 2,92	2,92	Moyenne					2,92	
6	Saint-Pierre-de-Bailleul	Les Lièvres	C	331 332	0,31 0,39	0,7	Moyenne					0,7	
7	Saint-Pierre-de-Bailleul	Les Six Acres	D	246 247 780	0,19 0,16 0,26	0,61	Moyenne					0,61	
8	Saint-Pierre-de-Bailleul	Les Marandeaux	C	119	2,27 2,27	2,27	Moyenne					2,27	
10	Saint-Pierre-de-Bailleul	La Plesse	ZC	15	0,4 0,4	0,4	Moyenne					0,4	
12	Saint-Pierre-de-Bailleul	Les Six Acres	D	773	0,2 0,2	0,2	Moyenne					0,2	
13	Saint-Pierre-de-Bailleul	Les Six Acres	D	220	0,13 0,13	0,13	Moyenne					0,13	
14	Saint-Pierre-de-Bailleul	Les Marquets	D	161	0,25 0,25	0,25	Moyenne					0,25	
16	Saint-Aubin-sur.	Les Buquets	ZD	27	1,15 1,15	1,15	Moyenne					1,15	
					20,87	20,87						20,87	

Lamerant Pierre

N° lots	Commune	Lieu dit	Section	n° par.	Surface (ha)	Occupation du sol Labour	Prairie	Aptitude à l'épandage	Superficie exclue Labour	Prairie	Raison de l'exclusion	Superficie retenue Labour	Prairie
1	La Chapelle	Les Bochets Ferme de cour Co. Ferme de cour Co.	ZD	32 72 73	5,11 4 12,85	21,96	Moyenne					21,96	
2	La Chapelle	le Fond Champena. Ferme de cour Co. le Fond Champena. Ferme de cour Co. Ferme de cour Co.	ZD	27 46 57 74 75	0,33 2,75 0,39 0,26 5,18	8,91	Moyenne	1,34			Tiers	7,57	
3	La Chapelle	le Fond Champena. Ferme de cour Co.	ZD	58 60	0,27 1,99	2,26	Moyenne					2,26	
4	La Chapelle	Cour Côte Ferme de cour Co. Ferme de cour Co.	ZC ZD	18 43 44	1,98 3,79 3,81	9,58	Moyenne					9,58	
5	Houlbec Coc	La Poterie	ZA	138	5,24 5,24	5,24	Moyenne					5,24	
6	St-Pierre-d.	Le Clos Noyers Les Hautes Coutu.	ZD ZA	24 25 1 2	3,29 5,64 0,72 3,98	13,63	Moyenne					13,63	
7	Saint-Aubin-su.	La Touffe Piquet	ZN	13 41 42 43 44	0,12 19,77 30,23 17,08 0,1	67,3	Moyenne	0,05			Tiers	67,25	
8	Saint-Aubin-su.	Le Château des R.	ZK	163 164 237	0,22 0,07 5,8	6,09	Moyenne					6,09	

9	Saint-Aubin-su.	Le Haut Plancher	ZD	19	2,38								
				20	4,26								
				21	1,57								
				46	1,74								
				43	0,37								
		La Fosse Croissa.	ZD		10,32	10,32		Moyenne				10,32	
10	Saint-Aubin-su.	Le Haut Plancher	ZD	25	10,79								
					10,79	10,79		Moyenne	0,82		Tiers	9,97	
11	Saint-Aubin-su.	Les Basquets	ZD	95	3,79								
					3,79	3,79		Moyenne	2,01		Tiers	1,78	
15	St-Pierre- d.	Le Vert Noyer	ZE	1	3,2								
					3,2	3,2		Moyenne				3,2	
16	St-Pierre- d. Saint-Aubin-su.	La Fosse Croissa. Marvilain	ZD ZA	33 17	0,21								
					5,7								
					5,91	5,91		Moyenne				5,91	
17	Saint-Aubin-su.	Mes Mariettes	ZB	62	2,05								
					2,05	2,05		Moyenne				2,05	
18	Saint-Aubin-su.	Le Clos aux Lien	ZI	39	1,87								
					1,87	1,87		Moyenne				1,87	
					172,9	172,9			4,22			168,68	

PLAN D'EPANDAGE (1/25 000)
EARL DU MONASTERE DE DOUAINS
MONSIEUR YVES ROORDA



Surface potentiellement épandable



Surface exclue

0

N° d'ilot (exploitation de Monsieur ROORDA)

00.

N° d'ilot (exploitation de Monsieur DUHAMEL)

Ancien parcellaire repris

parcellaire non repris ds
RE SCEA PERAULT

LISTE DES PARCELLES DE MONSIEUR YVES ROORDA

N° Ilot	N° Commune	Lieu dit	Section Cadastrale	N° Parcelle	Superficie ha	Exclusion		Superficie retenue
						Tiers	Autres	
1	DOUAINS	LE DESERT	ZK	59	3.55			
		Superficie de l'ilot 10				3.55	0.22	
2	DOUAINS	LE VILLAGE	AE	29	1.99			
		LA HAYE CH	ZD	20	36.82			
		LE DESERT	ZK	92	5.33			
		Superficie de l'ilot 12				44.14	3.73	
3	DOUAINS	LES PETITS	ZD	19	11.76			
		Superficie de l'ilot 13				11.76		
4	DOUAINS	LA CROIX	ZE	76	13.33			
		LA CROIX	ZE	77	0.55			
		Superficie de l'ilot 14				13.88		
TOTAL DES ILOTS (ROORDA)					73.33	3.95	0.00	69.38

LISTE DES PARCELLES DE MONSIEUR DUHAMEL

5	DOUAINS	LA FOSSE	ZE	101	1.09			
		Superficie de l'ilot 15			1.09			1.09
6	DOUAINS	LA PIERRE	ZE	91	4.70			
		LA PIERRE	ZE	90	0.75			
		Superficie de l'ilot 16			5.45			5.45
7	DOUAINS	LES PETITS	ZD	15	10.95			
		LES PETITS	ZD	16	3.55			
		LES PETITS	ZD	17	11.51			
		LES PETITS	ZD	18	1.16			
		Superficie de l'ilot 17			27.17			27.17
8	DOUAINS	LA CROIX	ZE	131	2.00			
		LA CROIX	ZE	132	1.51			
		Superficie de l'ilot 18			3.51			3.51
9	DOUAINS	LES METREUX	ZE	79 (150)	14.46			
		Superficie de l'ilot 19			14.46		0.17	14.29
TOTAL DES ILOTS (DUHAMEL)					51.68	0.00	0.17	51.51

TOTAL SUR LES 2 EXPLOITATIONS					125.01	3.95	0.17	120.89
-------------------------------	--	--	--	--	--------	------	------	--------